

Rapport d'activités

Saison 23/24



LIEGE
CREATIVE

Forum
Innovier et Entreprendre

Un Forum piloté par



Avec le soutien de



Introduction

Avec pour slogan « Des liens & du sens », LIEGE CREATIVE réaffirmait cette saison encore deux engagements au cœur de son activité : **stimuler les échanges au sein de son écosystème** et, par le biais de sa programmation, **soutenir et encourager les développements répondant aux enjeux actuels** dans un monde en pleine transition.

Maintenant son rythme de 2 rencontres-conférences chaque semaine avec, au total, **47** rendez-vous programmés, le Forum a déployé son activité avec un **rayonnement** toujours accru, **au service de la recherche et de l'innovation** et en lien étroit avec l'ULiège et son territoire, en ce compris la toute proche ville de Verviers, véritable laboratoire de résilience.

Jouissant d'une belle reconnaissance pour sa **force mobilisatrice**, c'est à travers différentes initiatives détaillées dans le présent rapport que la dynamique a mis en œuvre sa mission en tant que **catalyseur d'interactions entre l'Université de Liège et les acteurs du monde économique et de la société civile**. Parce qu'**une université est un vivier incontournable** pour faire face aux défis actuels, qu'ils soient climatiques, environnementaux, sociaux et économiques, offrir un **espace de dialogue permanent avec ses chercheur-euse-s**, tous domaines confondus, s'avère plus important que jamais.

Dans cette même logique de **maillage des compétences et expertises**, l'équipe LIEGE CREATIVE a été régulièrement sollicitée pour l'animation de diverses **séances d'intelligence collective** au bénéfice de perspectives innovantes ou en prenant part au vaste **projet Rêvons Liège 2030** visant à dessiner les contours d'une ville ayant réussi sa transition à l'horizon 2030.

Fidèlement aux objectifs de **RISE**, le Service **Recherche, Innovation, Support et Entreprises** de l'ULiège qui pilote le Forum, une attention particulière a été portée cette saison aux **Doctorant-e-s**, afin de leur faire bénéficier des atouts du Forum dont la **mise en connexion** et la **visibilité**.

La **transversalité** et l'**ouverture**, y compris au monde artistique, qui caractérisent LIEGE CREATIVE depuis son lancement, lui permettent aujourd'hui d'apparaître en tant que **partenaire privilégié** pour soutenir une **innovation porteuse de sens**. C'est à cette visée principale que s'est employé le Forum tout au long de cette 13^{ème} saison.



SAISON 13

L'équipe LIEGE CREATIVE | Soirée de clôture de saison (juin 2024)



La saison en chiffres



47
RENCONTRES-
CONFÉRENCES



+ **65**
PARTENAIRES



145
ORATEUR·TRICE·S

61 ISSU·E·S DE L'ULIÈGE
13 DOCTORANT·E·S



1
COMITÉ DE PROGRAMMATION

95 PARTICIPANT·E·S
7 GROUPES THÉMATIQUES



2379
PARTICIPATIONS

33% SONT VENU·E·S
POUR LA 1^{ÈRE} FOIS

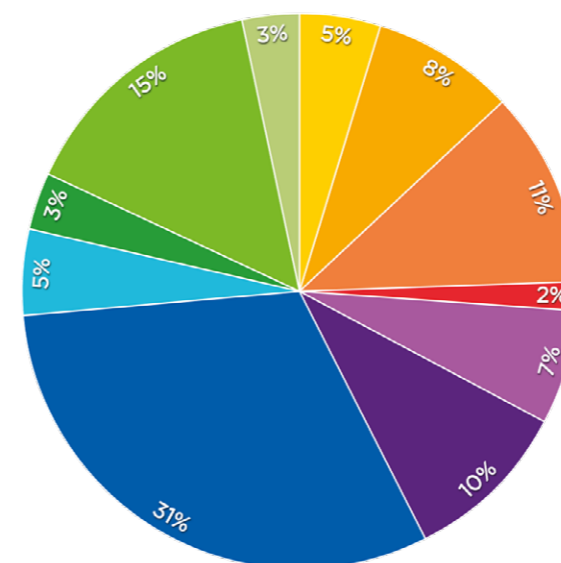


11
SÉANCES D'INTELLIGENCE
COLLECTIVE



405
ENTREPRISES
PARTICIPANTES

L'Université de Liège à la tribune :



- Faculté d'Architecture
- Faculté de Droit, de Science politique et de Criminologie
- Faculté de Médecine
- Faculté de Philosophie et Lettres
- Faculté de Psychologie, Logopédie et Sciences de l'Éducation
- Faculté des Sciences
- Faculté des Sciences Appliquées
- Faculté des Sciences Sociales
- Gembloux Agro-Bio Tech
- HEC-Liège
- Autres Administration générale, RISE...

La programmation



Cliquez sur les titres pour accéder au compte-rendu de chacune de nos rencontres-conférences.

Les rencontres-conférences en lien avec le développement durable ont été associées à un ODD.

ENVIRONNEMENT & RSE

- › Le modèle CARE : vers une comptabilité soutenable ¹²
- › Changements climatiques en Province de Liège ¹³
- › Écotoxicologie et produits pharmaceutiques ¹²
- › Atelier 2tonnes
- › Fresque de la RSE ¹³
- › SDG Impulse : un outil de gestion de la durabilité pour les PME ¹²
- › Impacts environnementaux des marchés publics ¹²
- › Impact environnemental des brasseries ¹²

INNOVATION & RÉSILIENCE TERRITORIALE

- › La carte ardente : accès aux droits fondamentaux ¹⁰
- › Les circuits courts comme graines de changement ¹²
- › Les recettes pour une alimentation inclusive ²
- › Agriculture urbaine et serres en toiture ¹²
- › Résilience territoriale : cas inspirants ¹³

EAU ⁶

- › Traitements d'eau adaptés aux micropolluants
- › Gestion des aquifères pollués : vers des solutions innovantes
- › Quand infiltration rime avec action
- › Résilience du secteur de l'eau face au climat

ENTREPRENEURIAT

- › Créativité et entrepreneuriat à travers le temps
- › Et si on changeait de cap ? Ils ont osé
- › Entreprendre avec optimisme

TRANSVERSAL

- › Le sens : l'enjeu d'aujourd'hui
- › Le sentiment d'appartenance



RH & MANAGEMENT

- › Espaces de travail et vision managériale
- › Accorder une place aux émotions en entreprise
- › Diversité et inclusion en entreprise ¹⁰
- › La qualité relationnelle : clé du bien-être en entreprise ?

URBANISME & CONSTRUCTION

- › Aménager le territoire pour réduire l'usage de la voiture ¹¹
- › Durabilité et circularité dans la construction ¹²
- › Oser la circularité dans les projets immobiliers ¹²
- › Vers des maisons sobres ? ¹²
- › La métamorphose du Grand Théâtre de Verviers
- › Les « villes quart d'heure » : potentiel et applications ¹¹
- › Encourager la circularité via le réemploi des matériaux ¹²

ÉNERGIE

- › Communautés et partage d'énergie : état des lieux ⁷
- › Capture du CO₂ en Wallonie : potentiel et enjeux ¹³
- › Réseaux thermiques pour décarboner le tissu urbain ⁷
- › Énergies renouvelables et réseaux basse tension ⁷

SANTÉ

- › Nouveaux matériaux antithrombotiques
- › Brevetabilité des méthodes thérapeutiques et de diagnostics
- › Baby Detect : dépistage génétique néonatal
- › Progrès en neurosciences : recherches complémentaires
- › Prescription de nature et d'activité physique ³

INGÉNIERIE & IA

- › Intelligence Artificielle et enjeux climatiques ¹³
- › Vers un écosystème unique pour l'innovation aéronautique
- › Design mécanique et optimisation topologique
- › Ingénierie neuromorphique et applications dans l'industrie
- › Règlement européen de l'IA : quels impacts ?



Les synergies

Animé depuis toujours par une logique de partenariats avec d'autres opérateurs qui soutiennent le **développement économique et durable de la Région**, LIEGE CREATIVE a tissé un important **réseau de collaborations** au fil des saisons. Ainsi, beaucoup de **conférences sont co-organisées**, ce qui permet toujours d'**augmenter leur rayonnement**.

Cette saison, citons en particulier...

Le Venturelab, la Ceinture Alimentaire Liégeoise (Nourrir Liège), le Réseau Aliment-Terre de l'Arrondissement de Verviers (Nourrir Autrement), le TerraLab, le Cluster H₂O, Rêve Général, la Grand Poste, One Health, le Green Office de l'ULiège (la Quinzaine du Climat), la RTBF Academy...

Quelques exemples



En écho au thème du Sommet des Entrepreneurs du Venturelab « **Et si on osait l'optimisme pour entreprendre l'avenir ?** », une conférence a mis à l'honneur la force du récit pour narrer les défis et espoirs de ceux qui osent entreprendre. Jeanne Hebbelinck, Directrice Artistique de la série-documentaire axée sur le parcours de **6 scientifiques-entrepreneurs dans le domaine de la santé**, « **Rêver + Grand** » et Louis-Philippe Broze Co-Fondateur & CEO de Spentys, un des protagonistes, ont partagé les **difficultés et succès de leur aventure entrepreneuriale**.



Dans le cadre de la Quinzaine du Climat qui s'est tenue à l'ULiège à l'initiative du Green Office, la conférence « **Changements climatiques en Province de Liège aujourd'hui et demain** » a été co-organisée afin de croiser les regards et expertises. Le **modèle régional du climat MAR développé à l'ULiège a pu être présenté** et mis en perspective par rapport à des réalités comme la gestion de crise, le plan « climat » de la Ville de Liège ou encore la conception de l'aménagement des villes demain.



À l'occasion des journées wallonnes de l'eau, une conférence sur **les innovations liées à l'infiltration des eaux pluviales** a été organisée en partenariat avec le Polygone de l'Eau et le Cluster H₂O. **Une visite du Polygone de l'Eau** à Verviers et un salon d'exposants ont permis aux participant·e·s de découvrir, de façon plus pratique, les **solutions présentées** par les orateur·trice·s.



Dans le cadre du nouveau Festival RÊVE GÉNÉRAL, initié par l'Université de Liège, Arsenic2 et le Centre d'Action Laïque de la Province de Liège, une **rencontre-atelier** a été organisée sur **la diversité et l'inclusion comme sources d'opportunités en entreprise**. Cet événement a permis aux participant·e·s de découvrir une manière inédite d'aborder la question de la diversité dans les organisations, en **expérimentant des outils issus de l'improvisation théâtrale**.

La facilitation *et séances d'intelligence collective*

Dans la continuité de sa programmation, l'équipe LIEGE CREATIVE a développé, depuis plusieurs années, des **compétences en facilitation et animation de séances d'intelligence collective**. Ainsi, LIEGE CREATIVE propose, sous différents formats, de concevoir et faciliter des **ateliers collaboratifs sur mesure** au bénéfice d'initiatives, de projets ou de recherches en cours.

Cette compétence visant à faire émerger de nouvelles idées, définir des stratégies ou résoudre des problèmes, suscite un intérêt croissant tant de l'ULiège que de l'extérieur, partenaires du Forum ou non.

À la demande de l'ULiège, en partenariat avec le **Réseau LiEU** (Liaison Entreprises-Universités) ou encore sur base de **sollicitations extérieures**, LIEGE CREATIVE a animé, cette saison, **11** séances d'intelligence collective pour répondre aux besoins des commanditaires.

Quelques exemples



Quel avenir pour la Plateforme Afrique Centrale de l'ULiège ?

À l'occasion de cette demi-journée de réflexion, des représentant·e·s de différentes Facultés de l'ULiège ainsi que de services administratifs contribuant aux missions de relations internationales de l'Institution, ont défini ensemble une offre de service optimale pour la Plateforme Afrique Centrale, eu égard des besoins de ses utilisateur·trice·s/bénéficiaires.



Let's Get VirtuouS (Greenwin)

En collaboration avec le Réseau LiEU, LIEGE CREATIVE a animé les groupes de travail réunis par le pôle Greenwin en vue de définir, avec les entreprises innovantes de son écosystème, la chaîne de valeur idéale dans les quatre thématiques spécifiques suivantes ; la qualité de l'air intérieur, le réemploi des plastiques durs/PVC, la gestion des flux de déchets châssis, la réhabilitation (vs rénovation) pour un habitat durable.



Initiative d'Innovation Stratégique H₂O

Cet atelier réunissant des partenaires clés de l'IIS H₂O - Water in Action avait pour objectif de définir et de prioriser l'orientation de futurs projets du groupe de travail « Gaz à effet de serre et Efficience énergétique ». Afin d'atteindre ces objectifs, LIEGE CREATIVE a mis en place un processus d'innovation permettant de générer de nouvelles idées, de les prioriser et de les développer.

Le Forum se met au service...

> Des doctorant·e·s

Fidèlement aux **missions de RISE**, qui a notamment en charge la gestion et la mise en valeur de la recherche universitaire, LIEGE CREATIVE a porté, tout au long de cette saison, une attention particulière aux Doctorant·e·s.

Rayonnement

13 Doctorant·e·s ont eu l'occasion de présenter leurs travaux à la tribune de LIEGE CREATIVE. Leurs interventions ont systématiquement donné lieu à un **croisement de point de vue** avec une entreprise ou tout autre acteur de la société civile, en lien avec leur domaine de recherche. En plus de la **visibilité offerte** à leurs travaux à l'occasion de la rencontre-conférence et via les **réseaux sociaux** (annonces, comptes-rendus), ces moments de partage à la tribune de LIEGE CREATIVE sont de **riches occasions pour élargir le réseau** des Doctorant·e·s de façon qualitative.



Plusieurs de ces Doctorant·e·s ont pris part au concours « *Ma Thèse en 180 secondes* » en 2023. Un lien étroit est établi, chaque année, entre ce concours et LIEGE CREATIVE pour y détecter notamment des interventions potentielles à la tribune du Forum.



En octobre 2023, j'ai eu l'opportunité de présenter au Forum LIEGE CREATIVE mon travail intitulé « De nouveaux matériaux pour les dispositifs médicaux en contact avec le sang », avec mon collègue et ami, Oscar Rabaux, grâce à la complémentarité de nos sujets de recherche.

Ce fut une expérience extrêmement enrichissante pour nous où nous avons rencontré d'autres scientifiques et industriels travaillant soit sur des sujets très proches du nôtre, soit dans des domaines totalement différents, mais qui peuvent néanmoins construire un pont entre certains concepts que nous avons présentés.

La préparation de la présentation s'est déroulée de manière très collaborative avec RISE, en prenant en compte les différents avis (les nôtres, ceux de l'équipe LIEGE CREATIVE, de nos promotrices...). Il était très intéressant de développer une séance avec un langage adapté au «public général», un exercice que nous n'avons pas toujours l'occasion de réaliser, puisque nos résultats sont souvent partagés avec un public très spécifique utilisant un langage technique rarement vulgarisé.

Le jour-J, nous avons été agréablement surpris par des discussions intéressantes, des questions pertinentes et une excellente session de «networking». Je suis très reconnaissante envers l'organisation de m'avoir invitée à partager ce moment. J'espère y retourner !

• Sofia Ferreira Melo

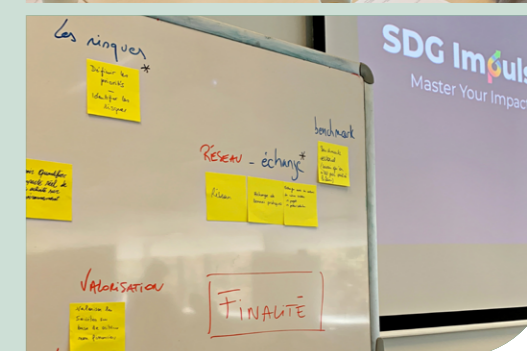
PhD Student | Laboratory of Cardiology, GIGA - ULiège

Challenger un projet entrepreneurial

Une **rencontre-atelier Test&Value** a été organisée au bénéfice du **projet SDG Impulse**, porté par Margaux Dandoy et Simon Meert (PhD) du Centre d'Économie Sociale (HEC Liège).

Le format Test&Value se veut **participatif** pour permettre à un·e Doctorant·e, porteur·euse d'un projet entrepreneurial, de présenter son projet et sa proposition de valeur à un public averti afin de confronter son idée et de **recueillir un feedback**.

Toujours en cours de conception, l'outil développé a pu être **challengé par de potentiels futurs utilisateur·trice·s** sur base des **nombreux besoins partagés** et exprimés par les entreprises, aujourd'hui confrontées à des enjeux multiples quant aux pratiques de durabilité.



L'atelier Test&Value réalisé en collaboration avec l'équipe de LIEGE CREATIVE a véritablement donné un nouvel élan à notre projet d'outil de gestion de la durabilité à destination des PME.

Nous avons pu y rencontrer une diversité d'acteurs de terrain afin de confronter nos hypothèses de travail aux enjeux traversés par leurs organisations.

Cette opportunité nous a ainsi permis de réorienter notre projet en fonction des besoins exprimés par les participants présents à l'atelier.

Nous avançons désormais avec une plus grande confiance concernant la pertinence de la solution proposée par SDG Impulse. Merci à eux !

• Margaux Dandoy

Chargée de projet SDG Impulse | Centre d'Économie Sociale, HEC Liège

Simon Meert

Doctorant de la Chaire Eugénie-Piedboeuf | Centre d'Économie Sociale, HEC Liège



Mise en relation avec le monde de l'entreprise

À l'occasion du **PhD Day**, organisé par RISE, sur le thème de la transition de la fin de thèse vers la suite de la carrière professionnelle, LIEGE CREATIVE a invité **plusieurs représentants d'entreprises partenaires** (ENGIE, PRAYON, EVS...) pour des témoignages et échanges visant à **informer le-la Doctorant-e** de sa plus-value dans la sphère professionnelle en dehors de l'Université et des bons réflexes à avoir pour intégrer éventuellement le monde de l'entreprise.

Visite d'entreprise

Cette année, grâce au partenariat avec ENGIE, une visite de Laborelec, entité du Groupe, a été organisée afin de **faire découvrir les grands enjeux auxquels travaille aujourd'hui un centre d'expertise et de recherche en énergie électrique.**

Cette journée a été une **occasion unique, pour les 19 chercheur-euse-s** qui ont pris part à cette visite, de rencontrer et s'entretenir avec les expert-e-s qui gèrent ces laboratoires tournés vers les solutions énergétiques de demain.



La visite de Laborelec nous a permis de découvrir les activités de recherche et le centre d'expertise, mais aussi de comprendre la vision, les missions et le fonctionnement de l'entreprise.

Tout au long de la visite, nous avons pu contempler des maquettes, assister à des démonstrations parfois surprenantes et participer à des quiz interactifs et ludiques. Pour des passionnés de technologies, d'électricité et d'électronique, cette expérience a été très enrichissante et captivante, alliant découvertes technologiques et apprentissage dans une ambiance très conviviale.

Cette visite, orchestrée par des experts passionnés, nous a permis de plonger dans leur quotidien, de mieux comprendre leurs recherches, de découvrir les réalités du terrain et de prendre conscience des enjeux financiers, environnementaux et sociétaux liés à leurs activités.

En tant que Doctorant-e, elle nous également permis de mettre en perspective nos propres travaux en les confrontant aux réalités concrètes, tout en identifiant certains domaines d'innovation potentiels.

• **Anne Wouters**

Assistante Doctorante | Building Energy Monitoring and Simulation (BEMS),
Département des Sciences et Gestion de l'environnement

Le Forum se met au service...

> De One Health

LIEGE CREATIVE s'est mis au service de l'**initiative One Health, dynamique de réseau de l'Université de Liège** qui vise à offrir un cadre institutionnel stimulant les collaborations entre disciplines scientifiques et avec les autres acteurs sociétaux. Le concept One Health aborde conjointement les **enjeux de santé humaine, animale, végétale et des écosystèmes.**



3 rencontres-conférences sur des thèmes contribuant à cette initiative ont été organisées : l'écotoxicologie et les produits pharmaceutiques, la prescription de nature, et l'alimentation inclusive.

Le Forum a également animé des **tables de discussion thématiques** dans le cadre de la Journée One Health, organisée pendant le **Festival RÊVE GÉNÉRAL** et sous les auspices de la Présidence belge du Conseil de l'Union Européenne. Cette journée était dédiée à l'échange et à l'inspiration autour du concept One Health par la mise en avant, entre autres, d'initiatives locales, d'ici et d'ailleurs.

Lors des **comités de programmation 2024** du Forum, un des groupes thématiques a été consacré au concept One Health, présenté au préalable par Nicolas-Antoine Moussiaux, coordinateur de la dynamique.



Le Forum s'implique aussi...

> À Verviers

LIEGE CREATIVE a **poursuivi la dynamique** initiée dans le cadre de la programmation FEDER **sur l'Arrondissement de Verviers, en pérennisant l'offre de rencontres-conférences sur le territoire** au départ de préoccupations liées au développement socio-économique local, et en capitalisant sur les synergies déjà établies, notamment avec la Ville de Verviers.

En lien avec les enjeux territoriaux de l'Arrondissement de Verviers, des rencontres-conférences axées sur **l'alimentation inclusive, la résilience**, dont la problématique liée à **l'infiltration des eaux pluviales**, et la redynamisation grâce à **l'entrepreneuriat** ont été organisées. Ces **différents sujets** ont systématiquement été **nourris par un regard académique de l'ULiège**.

LIEGE CREATIVE a également maintenu ses synergies avec **l'Espace Universitaire ULiège-Verviers** dont il accroît toujours la visibilité et l'offre de conférences. Cette saison notamment, LIEGE CREATIVE a particulièrement collaboré à la programmation d'une soirée en lien avec **un grand projet de revitalisation urbaine à Verviers** : « Le Grand Théâtre de Verviers : de multiples regards », mettant notamment en exergue le Service d'Étude en Géographie Économique Fondamentale et Appliquée de l'ULiège, qui étudie les interactions entre le développement de projets sur les territoires et leurs impacts. Cette rencontre-conférence a rencontré un tel succès qu'elle a été reprogrammée pour la saison 2024-2025.

Aussi, le Forum continue d'animer l'espace du Hub créatif de Verviers, rebaptisé désormais « Verviers, Entrez ». En effet, ce lieu a toujours pour mission d'héberger et accompagner des entrepreneur-euse-s et d'accueillir des événements afin de redynamiser la ville de Verviers.



Le Forum s'implique aussi...

> Dans Rêvons Liège 2030

Le projet « Rêvons Liège 2030 », **mené conjointement par le Théâtre de Liège et l'Université de Liège**, a pour objectif d'élaborer de nouveaux récits en faveur d'une société résiliente en se nourrissant de la diversité et de l'interaction de ses composantes pour co-construire, avec tous les acteurs présents (monde académique et entrepreneuriaux, milieux associatifs et artistiques, citoyens), la **vision d'un futur durable et désirable à Liège en 2030**.

Depuis le mois de septembre de la saison académique 2023-2024, **5 assemblées se sont organisées sur différentes thématiques** : la mobilité, l'énergie, la finance et la solidarité, la culture et l'éducation et les bâtis et infrastructures. Une **célébration à mi-parcours** du projet a également eu lieu en partenariat avec le Green Office. Ces différents événements ont, ensemble, rassemblés **561 participant-e-s** et ont accueilli **30 intervenant-e-s dont 15 artistes** (auteur-trice-s, comédien-enne-s...).

Ces soirées s'organisaient principalement en deux moments, un **partage inspirant d'artistes et d'experts** sur les enjeux de la thématique abordée puis une **répartition en ateliers de rêves collectifs** où les participant-e-s échangeaient, par petits groupes, sur une nouvelle manière décloisonnée de **construire une ville idéale en 2030 au travers de récits poétiques et novateurs**.

Le projet « Rêvons Liège 2030 » est un exemple inspirant de **collaboration entre les arts et les sciences pour tendre vers un avenir durable et plus inclusif**. Il montre que l'imagination et la co-création sont des outils puissants pour relever les défis du changement climatique et de la transition écologique.

Quelques chiffres



Rayonnement

Depuis 13 ans, LIEGE CREATIVE s'est donné pour mission d'**offrir une vitrine aux compétences de l'Université de Liège** et de **les confronter avec la pratique de terrain et l'expertise des entreprises** de son écosystème.

Outre la programmation du Forum, les **outils de communication développés** contribuent à **faire rayonner la dynamique**.

Comptes-rendus

Après chaque rencontre-conférence, un compte-rendu est publié sur le site de LIEGE CREATIVE et envoyé aux participant-e-s. Ces comptes-rendus permettent de garder une trace des exposés des orateur-trice-s-venu-e-s à la tribune, mais aussi d'en offrir l'accès à un public plus large.

› Consultez les [comptes-rendus](#) de cette saison.

Newsletter



4268

ABONNÉ-E-S À NOS NEWSLETTERS

Un **nouveau format** de newsletter sur **LinkedIn**, en complément à la newsletter traditionnelle, ouvre les portes à un public élargi et amplifie le rayonnement des activités de LIEGE CREATIVE grâce à sa facilité de partage.

› Abonnez-vous à notre [newsletter](#).



4022

ABONNÉ-E-S FACEBOOK

Réseaux sociaux

Présent sur les réseaux sociaux, le Forum observe une **croissance continue de son audience sur LinkedIn** (+ 32% en un an). Cette augmentation est notamment due à la diffusion de **résumés visuels** qui rendent compte, en quelques slides, des grandes lignes de chaque conférence.



3564

ABONNÉ-E-S LINKEDIN

+32% EN 1 AN

Fort de son succès, avec un taux d'engagement moyen de 31%, **ce format met en lumière les savoirs et savoir-faire** des intervenant-e-s invité-e-s (chercheur-euse, entreprise, secteur public), tout en élargissant leur visibilité.

› Consultez les [comptes-rendus illustrés](#) de cette saison.
› Retrouvez-nous sur [LinkedIn & Facebook](#).



Le comité de programmation



LIEGE CREATIVE a organisé, le 8 février 2024, au Val Benoît, sa séance bisannuelle des comités de programmation placée, cette année, sous la bannière du slogan de saison du Forum « Des liens & du sens ».

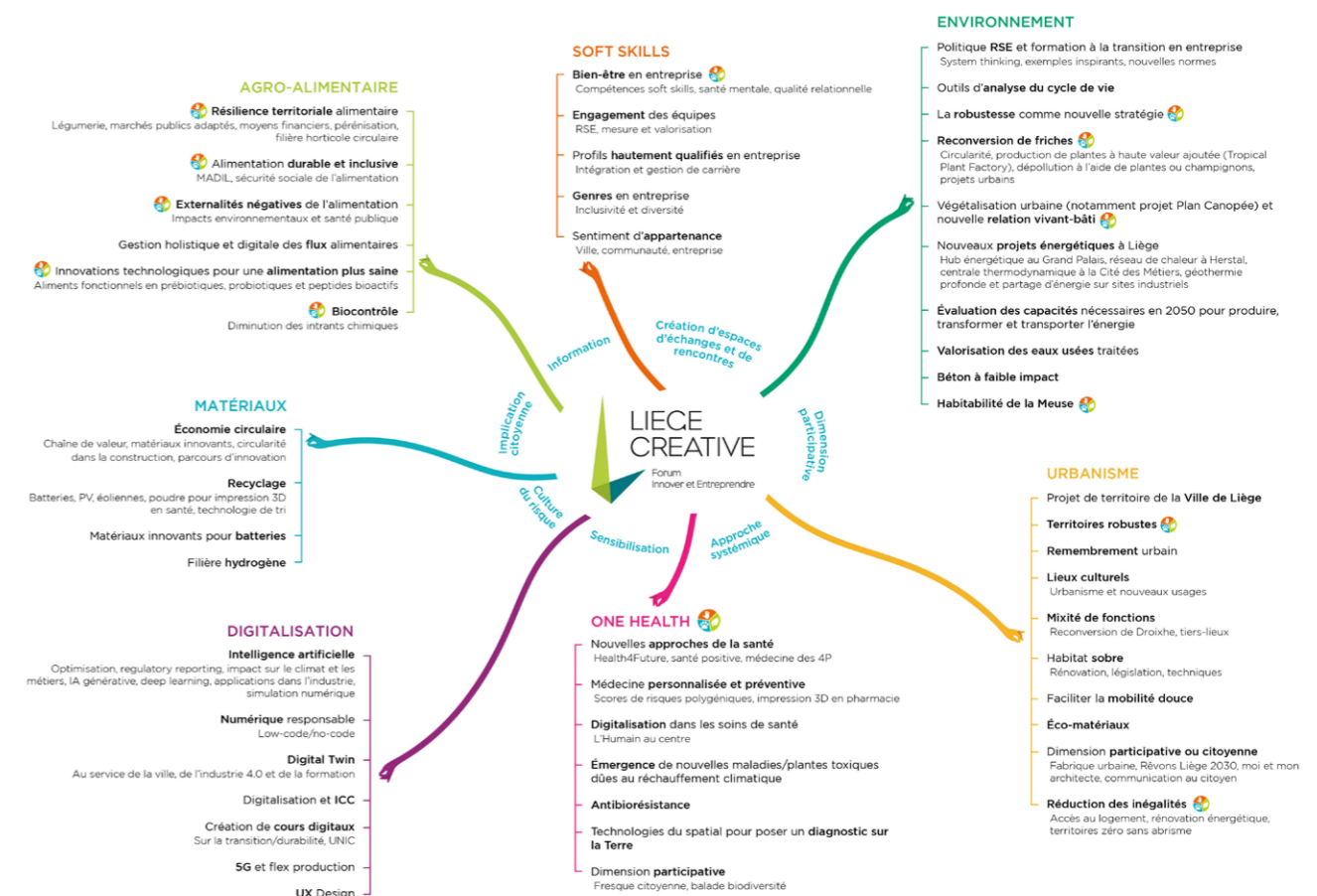
Cette matinée de réflexion, visant à **faire émerger des suggestions de sujets potentiels à porter à la tribune pour la programmation 2024-2025**, a réuni **95 participant-e-s** issu-e-s tant du monde de la recherche que de l'entreprise et du secteur public.

Afin d'ouvrir les réflexions, la séance a démarré par un moment d'inspiration reposant sur une sélection de 4 courtes capsules vidéo tirées de la série « **La fabrique des possibles** », réalisée par le service communication de l'ULiège et mettant en exergue des chercheur-euse-s.

Ensuite, **7 groupes thématiques** ont été animés sur base d'une méthodologie reposant sur les principes de l'intelligence collective et territoriale, créée sur mesure. Ces groupes thématiques, convoquant **les grands enjeux actuels**, étaient les suivants : digitalisation, urbanisme, matériaux, environnement, agro-alimentaire, soft skills et l'initiative transversale One Health.

Afin de donner une lisibilité à l'ensemble des sujets qui ont émergé, ceux-ci ont été réorganisés sous la forme d'un mindmap.

Ces suggestions thématiques recueillies guideront la programmation des mois à venir et garantiront un programme pertinent, qui répond aux préoccupations et attentes des acteurs de terrain.



› [Télécharger le mindmap](#)

Les perspectives

En 13 ans d'activités, le Forum a toujours noué de nouveaux partenariats pour **mailler davantage d'acteurs** au service de la promotion de l'innovation et de la circulation des **savoirs et savoir-faire** de l'ULiège et des entreprises de son écosystème.

À l'heure où les défis et les enjeux de transformation sont de plus en plus nombreux et qu'il devient urgent de trouver des solutions, ce sont bien **toutes les disciplines** et tous les efforts qui doivent converger au bénéfice de **développements à impact positif**.

Dans un tel contexte, LIEGE CREATIVE entend plus que jamais **contribuer à l'animation, sur le territoire, d'espaces fertiles de rencontres et d'échanges** pour **favoriser l'émergence de solutions collectives innovantes**. Pour ce faire, LIEGE CREATIVE dispose aujourd'hui d'une **expérience méthodologique** probante ainsi que d'un **important réseau** d'acteurs mobilisables. Que ce soit aux côtés du GRE-Liège avec lequel il partage ce rôle d'ensemblier territorial ou au service de projets institutionnels comme l'**Institut des Transitions** et la **dynamique One Health**, le Forum souhaite mettre ses compétences pour fédérer les acteurs autour d'**enjeux communs**, au service de dynamiques transversales tournées vers demain.

La maîtrise de méthodologies reposant sur une dimension participative pour faire émerger des idées nouvelles, permet au Forum de répondre avec agilité à différentes demandes pour **faciliter la rencontre et la mise en dialogue d'acteurs aux profils différents** (pensons notamment aux consortium d'acteurs réunis par les **IIS**). Faire émerger des idées ou solutions nouvelles et favoriser les échanges qualitatifs entre

les acteurs d'un groupe hétérogène est une compétence que l'équipe du Forum entend **mettre encore davantage en œuvre en développant cette offre de service**.

Par ailleurs, alors que les (r)évolutions sont rapides et palpables dans tous les domaines, tous les secteurs d'activités ont à gagner à **renforcer les interactions entre la pratique de la recherche et le terrain**. Ainsi, ce croisement et ces allers-retours entre la théorie et l'expérimental dont LIEGE CREATIVE a fait sa spécialité s'avèrent de plus en plus cruciaux pour des développements vertueux.

En ce sens, la programmation maintiendra sa récurrence et sa logique de **décloisonnement** dès le montage des sujets, pour **être ce lieu de partage d'informations et d'inspiration**. Des rendez-vous labellisés « Rencontres Industrie Université » entre Doctorant-e-s de l'Université et des responsables d'entreprises verront aussi le jour autour de sujets d'intérêt commun en lien avec le tissu industriel wallon et ce, en collaboration avec l'asbl Études et expansion.

Enfin, conformément à la volonté de **soutenir une recherche et une innovation responsable, et tandis que les entreprises doivent aujourd'hui réduire leurs impacts**, une large majorité de la programmation concernera encore, la saison prochaine, des sujets en lien direct avec la **transition économique, écologique et sociétale**.

Conscient de la **complexité des enjeux actuels** et de la richesse de l'**interdisciplinarité**, le Forum LIEGE CREATIVE déploiera son activité en élargissant toujours plus les horizons ; d'où notre slogan pour cette 14^{ème} saison « **À 360°** ».



Nos partenaires

LIEGE CREATIVE remercie ses major sponsors

SAFRAN

greisch

ENGIE

ARDENT
REAL ESTATE

diagenode
A Hologic Company

PRAYON

EVE

Embuild
CHAMBRE DE LA CONSTRUCTION | LIÈGE
VERVIERS - OSTBELGIEN

Et aussi : ABInBev, Anticip Consult, AREBS, AWEX, CEBEDEAU, CHU Liège, Cilyx, Citadelle, Cluster H₂O, Cluster Tweed, CRM Group, EKLO, Eloy, Equans, Eriges, Gevers, GRE Liège, Groupe COMET, Helium3, HELMO, HEPL, ING, ISSeP, KiOmed, Lasea, LeanSquare, Liège Airport, Liège Métropole, NRB, OPRL (Orchestre Philharmonique Royal de Liège), Province de Liège, Resa, Royen Express, Sirris, Spi, Technifutur, Théâtre de Liège, Thomas & Piron, Unisensor, VentureLab, Ville de Liège.

Contactez-nous

info@liegecreative.be
+32 43 49 85 03
www.liegecreative.be

